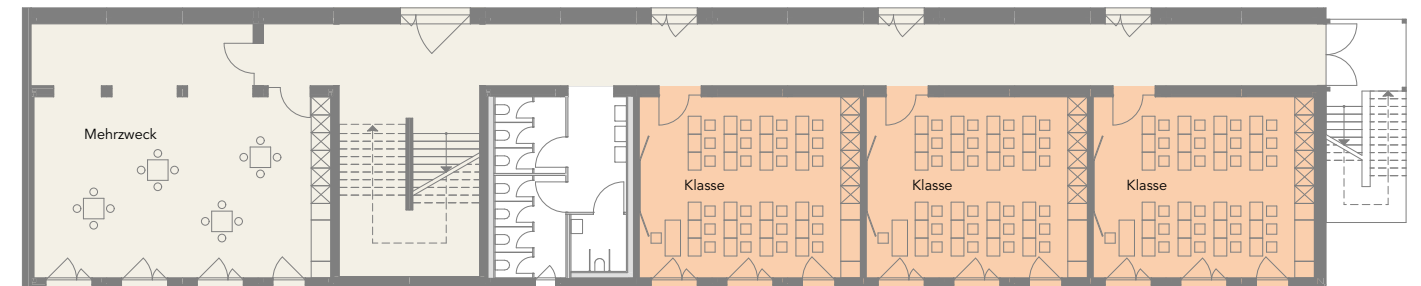


# Sabine-Ball-Schule Darmstadt



Grundriss 1. OG

Die Sabine-Ball-Schule in Darmstadt ist eine staatlich anerkannte, private Schule mit Grundschule, Realschule und Gymnasium. Aufgrund stark steigender Schülerzahlen wurde die bestehende Schule durch einen dreigeschossigen Erweiterungsbau in Holzbauweise ergänzt. So entstanden zusätzliche Unterrichtsräume, die den Schulalltag spürbar entlasten.

Die zwölf neuen Klassenzimmer befinden sich in den Obergeschossen und bieten helle, freundliche Lernumgebungen. Im Erdgeschoss schaffen Mensa und Musiksaal großzügige Räume für Gemeinschaft, Kreativität und Begegnung. Die modulare Holzbauweise ermöglichte eine besonders kurze Bauzeit und minimale Eingriffe in den laufenden Schulbetrieb – ein großer Vorteil für eine aktive, lebendige Schule. Mit dem Erweiterungsbau verfügt die Sabine-Ball-Schule nun über ausreichend Raum für weiteres Wachstum und eine zukunftsorientierte pädagogische Entwicklung.

<b>Bauweise:</b>	Elementbauweise
<b>Bauort:</b>	Darmstadt
<b>Bauherr:</b>	Freie Christliche Schule e.V.
<b>Fertigstellung:</b>	Mai 2020
<b>Bauzeit Hochbau:</b>	8 Monate
<b>BGF:</b>	1.200 m <sup>2</sup>
<b>GU:</b>	mobispace® GmbH
<b>Planung:</b>	werk.um architekten Darmstadt
<b>Holzbau:</b>	Baumgarten GmbH Ebersburg

Alle Fotos: © Thomas Ott, Mühlthal