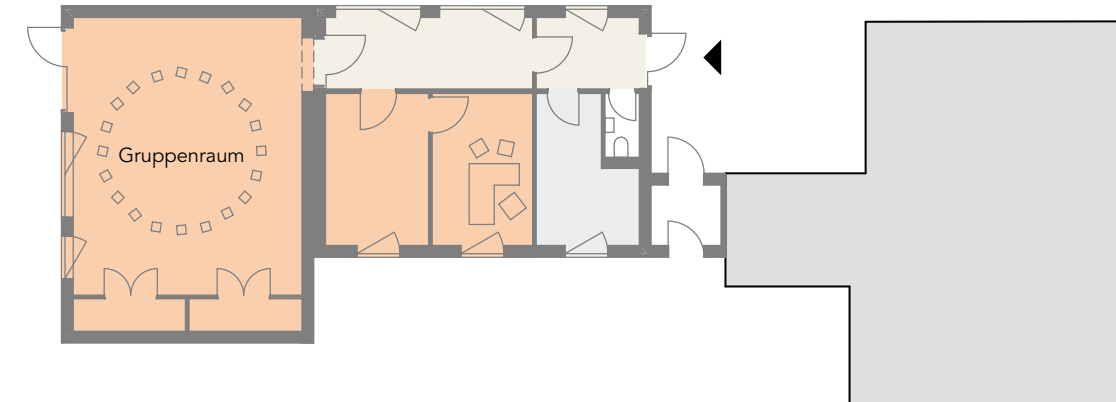


## Erweiterungsbau Kita Garbsen



In Garbsen entstand ein neuer Kita-Bau in moderner Elementbauweise, realisiert für die Stadt Garbsen. Auf rund 120m<sup>2</sup> wurde innerhalb von nur sechs Monaten ein hochwertiges Gebäude geschaffen, das im Oktober 2024 fertiggestellt wurde. Die präzise vorgefertigten Elemente ermöglichten einen schnellen, leisen und äußerst effizienten Hochbau – ein großer Vorteil für eine lebendige Umgebung, in der Kinder täglich spielen und lernen.

Der Neubau bietet den Kleinsten einen hellen, freundlichen Raum, der Geborgenheit vermittelt und pädagogische Arbeit optimal unterstützt. Die flexible Struktur schafft Platz für kreative Entfaltung, ruhige Rückzugsorte und gemeinsames Entdecken – genau das, was eine moderne Kita braucht.

So zeigt das Projekt, wie nachhaltige Materialien, kurze Bauzeiten und kindgerechte Architektur zu einem stimmigen Ganzen werden und Familien wie Pädagogen gleichermaßen entlasten.

<b>Bauweise:</b>	Elementbauweise
<b>Bauort:</b>	Garbsen
<b>Bauherr:</b>	Stadt Garbsen
<b>Fertigstellung:</b>	Oktober 2024
<b>Bauzeit Hochbau:</b>	6 Monate
<b>BGF:</b>	120 m <sup>2</sup>
<b>GU:</b>	mobispace® GmbH
<b>Planung LP 1-4:</b>	werk.um architekten Darmstadt
<b>Holzbau:</b>	Baumgarten GmbH Ebersburg

Alle Fotos: © Thomas Ott, Mühlthal