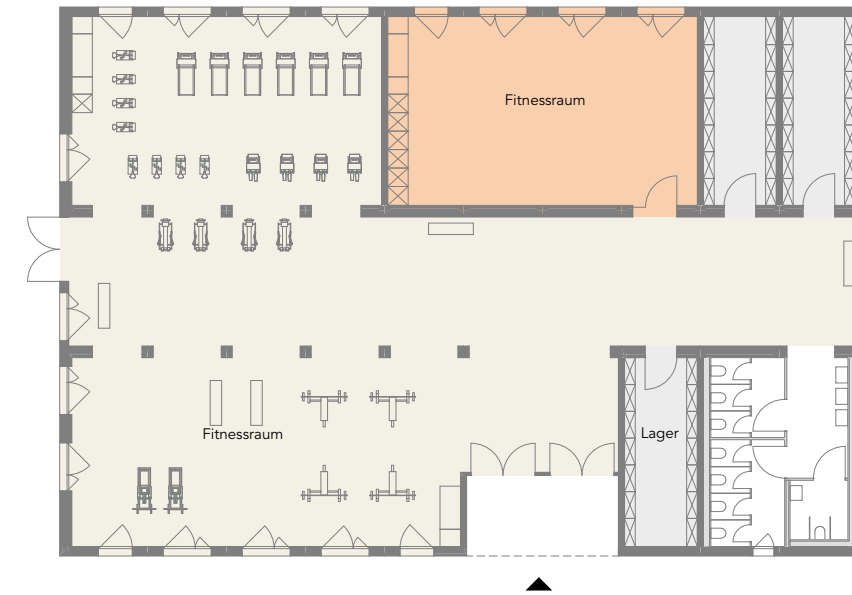
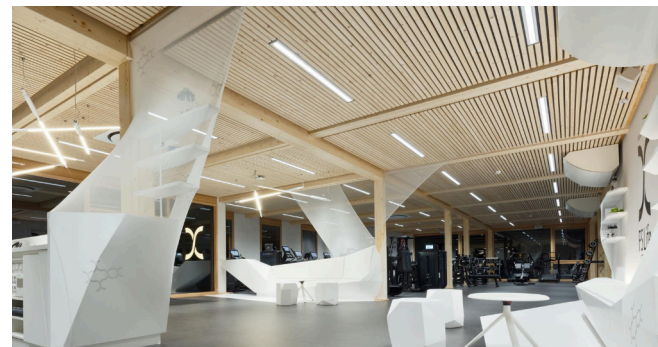
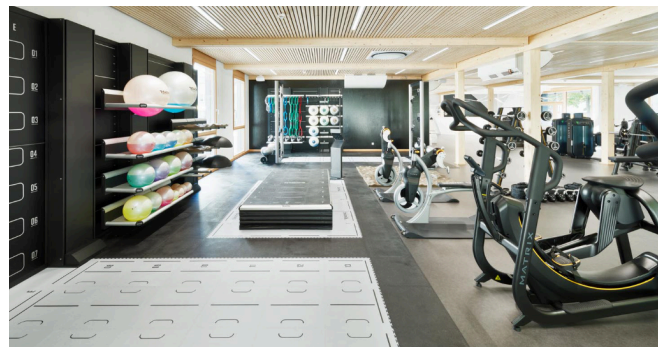


Fitnessstudio Frankfurt School Frankfurt



Auf dem Campus der Frankfurt School of Finance & Management entstand ein modernes Fitnessstudio in hochwertiger Holzelementbauweise – leicht, offen und geprägt von natürlicher Wärme. Der Neubau wurde auf einer bestehenden Struktur errichtet und spiegelt die Philosophie der Hochschule wider: offene, lichtdurchflutete Räume ohne Flure, die eine flexible Nutzung ermöglichen.

Im Inneren sorgen sichtbare Naturmaterialien und eine klare Formensprache für ein einladendes Ambiente. Nachhaltigkeit war dabei ein zentrales Leitmotiv – von der Konstruktion bis zur späteren Weiternutzung. Nach seiner temporären Nutzung am ursprünglichen Standort wurde das Gebäude vollständig rückgebaut, versetzt und an neuer Stelle erneut als Fitnessstudio in Betrieb genommen.

Ein Projekt, das Wandelbarkeit zeigt und beweist, wie moderne Architektur, Nachhaltigkeit und Funktionalität harmonisch zusammenfinden.

Bauweise:	Elementbauweise
Bauort:	Frankfurt am Main
Bauherr:	Frankfurt School of Finance & Management
Fertigstellung:	Oktober 2018
Bauzeit Hochbau:	5 Monate
BGF:	640 m ²
GU:	mobispace® GmbH
Planung:	werk.um architekten
Holzbau:	Baumgarten GmbH

Alle Fotos: © Thomas Ott, Mühlthal